

# EKG-Analysebericht



Der Bericht wurde erstellt durch 2020-12-08 11:36:35

## Identifikationsdaten

ID	1000085
Vorname	Produktions-
Nachname	Mitarbeiter
Geburtsdatum	1972-02-03
Geschlecht	Männlich

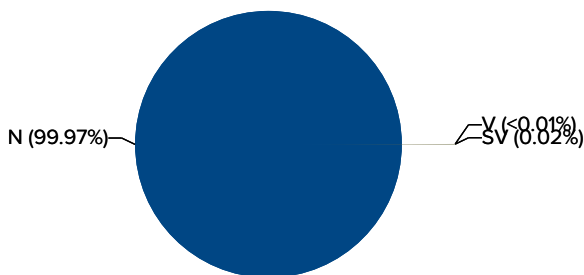
## Untersuchungsinformationen

Startzeit	2020-11-10 16:59:59
Endzeit	2020-11-11 17:01:49
Dauer	1 d 00 h 01 min 50 s
Nicht-diagnostischer Teil	0.04%

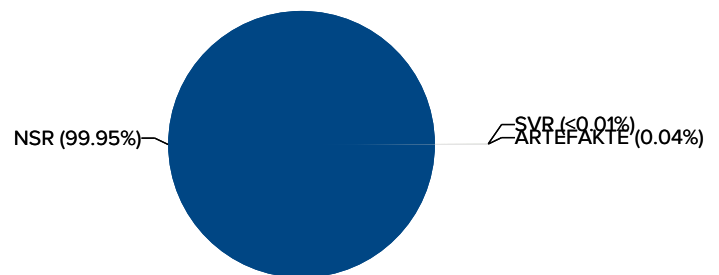
## Zusammenfassung der Untersuchung

Herzfrequenz		Ventrikuläre		Supraventrikuläre	
Gesamtzahl Schläge	107780	Gesamtzahl V Schläge	5	Gesamtzahl SV Schläge	26
Durchschn. HF	75 bpm	Paare	0	Paare	0
Langsamste HF	51 bpm	Bigemini	0	Bigemini	0
Schnellste HF	121 bpm	Trigemini	0	Trigemini	0
Sinustachykardie	133	Salven	0	Salven	0
Sinusbradykardie	279	Tachykardien	0	Tachykardien	0
Pausen	0	Bradykardien	0	VHF	0.00%

## Schläge



## Rhythmus



## Beschreibung

Untersuchungsdauer 1 d 00 h 01 min 50 s. 99.96% des Signals waren von ausreichender Qualität und wurden analysiert. Die durchschnittliche Herzfrequenz war 75 bpm, die maximale Herzfrequenz war 121 bpm um 08:26 (Tag 2) und die minimale Herzfrequenz war 51 bpm um 01:43 (Tag 2).

Die Rhythmusanalyse hat festgestellt: 133 Episoden von Sinustachykardie. Die längste Sinustachykardie dauerte 3 min 20 s und begann um 12:47 (Tag 2). Die Rhythmusanalyse hat festgestellt: 279 Episoden von Sinusbradykardie. Die längste Sinusbradykardie dauerte 2 min 04 s und begann um 01:42 (Tag 2). Es wurde keine Pause von mehr als 2 Sekunden im Signal gefunden.

Es wurden 5 ventrikuläre Schläge festgestellt.

Es wurden 26 supraventrikuläre Schläge festgestellt.

Max Mustermann  
Arzt in der Kardiologie

# Stündliche Tabelle

Zeit		Herzfrequenz					Ventrikuläre		Supraventrikuläre		Nicht-diag. Teil
Von	Bis	Gesamtzahl Schläge	Durchschn. HF	Min HF	Max HF	Pausen	V Schläge	V Paare	SV Schläge	SV Paare	
16:59	17:00	1	-	-	-	0	0	0	0	0	0.00%
17:00	18:00	4664	78 bpm	64 bpm	88 bpm	0	0	0	10	0	0.00%
18:00	19:00	4363	73 bpm	67 bpm	85 bpm	0	1	0	0	0	0.00%
19:00	20:00	4240	71 bpm	64 bpm	84 bpm	0	0	0	0	0	0.00%
20:00	21:00	4271	72 bpm	59 bpm	85 bpm	0	0	0	1	0	0.00%
21:00	22:00	3973	67 bpm	58 bpm	85 bpm	0	0	0	0	0	0.08%
22:00	23:00	4526	76 bpm	60 bpm	105 bpm	0	1	0	1	0	0.00%
23:00	00:00	3533	59 bpm	54 bpm	76 bpm	0	0	0	0	0	0.00%
<b>2020-11-11</b>											
00:00	01:00	3678	62 bpm	53 bpm	72 bpm	0	0	0	1	0	0.00%
01:00	02:00	3560	60 bpm	51 bpm	77 bpm	0	0	0	0	0	0.00%
02:00	03:00	3580	60 bpm	54 bpm	78 bpm	0	0	0	0	0	0.00%
03:00	04:00	3617	61 bpm	55 bpm	73 bpm	0	0	0	0	0	0.00%
04:00	05:00	3891	65 bpm	55 bpm	88 bpm	0	0	0	0	0	0.15%
05:00	06:00	3529	59 bpm	53 bpm	75 bpm	0	0	0	1	0	0.00%
06:00	07:00	4063	68 bpm	54 bpm	88 bpm	0	0	0	2	0	0.00%
07:00	08:00	4418	75 bpm	58 bpm	101 bpm	0	0	0	0	0	0.64%
08:00	09:00	5398	90 bpm	67 bpm	121 bpm	0	1	0	1	0	0.05%
09:00	10:00	5606	94 bpm	74 bpm	112 bpm	0	0	0	0	0	0.00%
10:00	11:00	5649	95 bpm	84 bpm	113 bpm	0	0	0	0	0	0.00%
11:00	12:00	5755	96 bpm	77 bpm	113 bpm	0	1	0	2	0	0.06%
12:00	13:00	5384	90 bpm	72 bpm	111 bpm	0	0	0	1	0	0.00%
13:00	14:00	5194	87 bpm	79 bpm	101 bpm	0	0	0	0	0	0.00%
14:00	15:00	4939	83 bpm	64 bpm	109 bpm	0	1	0	0	0	0.05%
15:00	16:00	5313	89 bpm	77 bpm	102 bpm	0	0	0	3	0	0.00%
16:00	17:00	4513	76 bpm	61 bpm	100 bpm	0	0	0	3	0	0.00%
17:00	17:01	124	68 bpm	66 bpm	71 bpm	0	0	0	0	0	0.00%

# Stundentabelle der Rhythmen

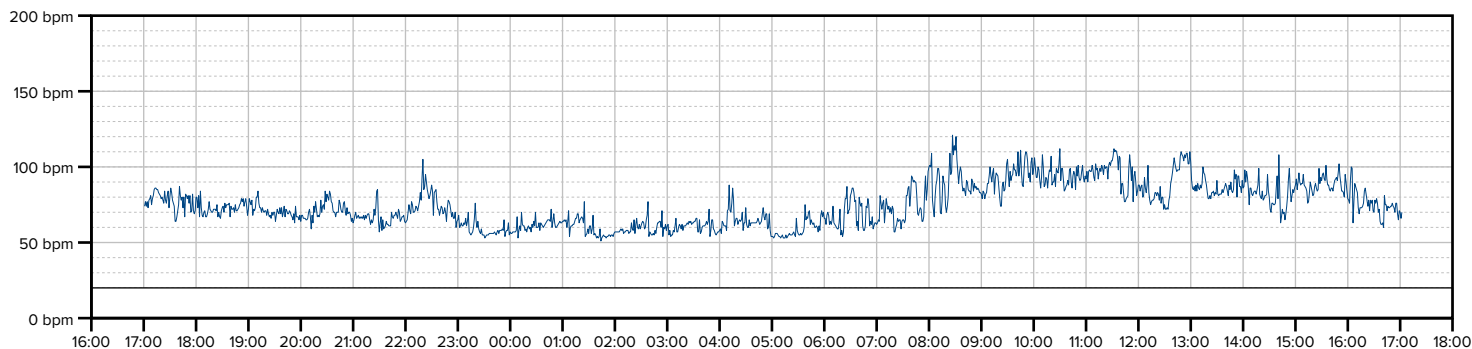
Zeit		Sinus		Ventrikuläre		Supraventrikuläre		Nicht-diag. Teil
Von	Bis	Bradykardien	Tachykardien	Bradykardien	Tachykardien	Tachykardien	VHF	
16:59	17:00	0.00%	0.00%	0.00%	0.00%	0.00%	0.00%	0.00%
17:00	18:00	0.00%	0.00%	0.00%	0.00%	0.00%	0.00%	0.00%
18:00	19:00	0.00%	0.00%	0.00%	0.00%	0.00%	0.00%	0.00%
19:00	20:00	0.35%	0.00%	0.00%	0.00%	0.00%	0.00%	0.00%
20:00	21:00	0.81%	0.00%	0.00%	0.00%	0.00%	0.00%	0.00%
21:00	22:00	1.44%	0.00%	0.00%	0.00%	0.00%	0.00%	0.08%
22:00	23:00	0.00%	1.79%	0.00%	0.00%	0.00%	0.00%	0.00%
23:00	00:00	13.38%	0.00%	0.00%	0.00%	0.00%	0.00%	0.00%
<b>2020-11-11</b>								
00:00	01:00	8.97%	0.00%	0.00%	0.00%	0.00%	0.00%	0.00%
01:00	02:00	37.18%	0.00%	0.00%	0.00%	0.00%	0.00%	0.00%
02:00	03:00	20.29%	0.00%	0.00%	0.00%	0.00%	0.00%	0.00%
03:00	04:00	22.24%	0.00%	0.00%	0.00%	0.00%	0.00%	0.00%
04:00	05:00	6.63%	0.00%	0.00%	0.00%	0.00%	0.00%	0.15%

Zeit		Sinus		Ventrikuläre		Supraventrikuläre		Nicht-diag. Teil
Von	Bis	Bradykardien	Tachykardien	Bradykardien	Tachykardien	Tachykardien	VHF	
05:00	06:00	37.84%	0.00%	0.00%	0.00%	0.00%	0.00%	0.00%
06:00	07:00	7.58%	0.00%	0.00%	0.00%	0.00%	0.00%	0.00%
07:00	08:00	1.90%	1.89%	0.00%	0.00%	0.00%	0.00%	0.64%
08:00	09:00	0.00%	16.27%	0.00%	0.00%	0.00%	0.00%	0.05%
09:00	10:00	0.00%	20.15%	0.00%	0.00%	0.00%	0.00%	0.00%
10:00	11:00	0.00%	17.44%	0.00%	0.00%	0.00%	0.00%	0.00%
11:00	12:00	0.00%	30.64%	0.00%	0.00%	0.00%	0.00%	0.06%
12:00	13:00	0.00%	25.32%	0.00%	0.00%	0.00%	0.00%	0.00%
13:00	14:00	0.00%	1.30%	0.00%	0.00%	0.00%	0.00%	0.00%
14:00	15:00	0.00%	3.80%	0.00%	0.00%	0.00%	0.00%	0.05%
15:00	16:00	0.00%	2.74%	0.00%	0.00%	0.00%	0.00%	0.00%
16:00	17:00	0.00%	1.46%	0.00%	0.00%	0.00%	0.00%	0.00%
17:00	17:01	0.00%	0.00%	0.00%	0.00%	0.00%	0.00%	0.00%

## Herzfrequenzdetails

Herzfrequenz		Sinustachykardie		Sinusbradykardie	
Durchschn. HF (Schläge/min)	75 bpm	Längste	3 min 20 s	Längste	2 min 04 s
Schnellste HF (Schläge/min) anfang bei 08:26 (Tag 2)	121 bpm	Schnellste N-N	130 bpm anfang bei 08:26 (Tag 2)	Langsamste N-N	38 bpm anfang bei 17:52 (Tag 1)
Langsamste HF (Schläge/min) anfang bei 01:43 (Tag 2)	51 bpm	Gesamtzeit	1 h 13 min 41 s	Gesamtzeit	1 h 35 min 09 s

## Herzfrequenz-Diagramm



# Details der Arrhythmie

## Ventrikuläre

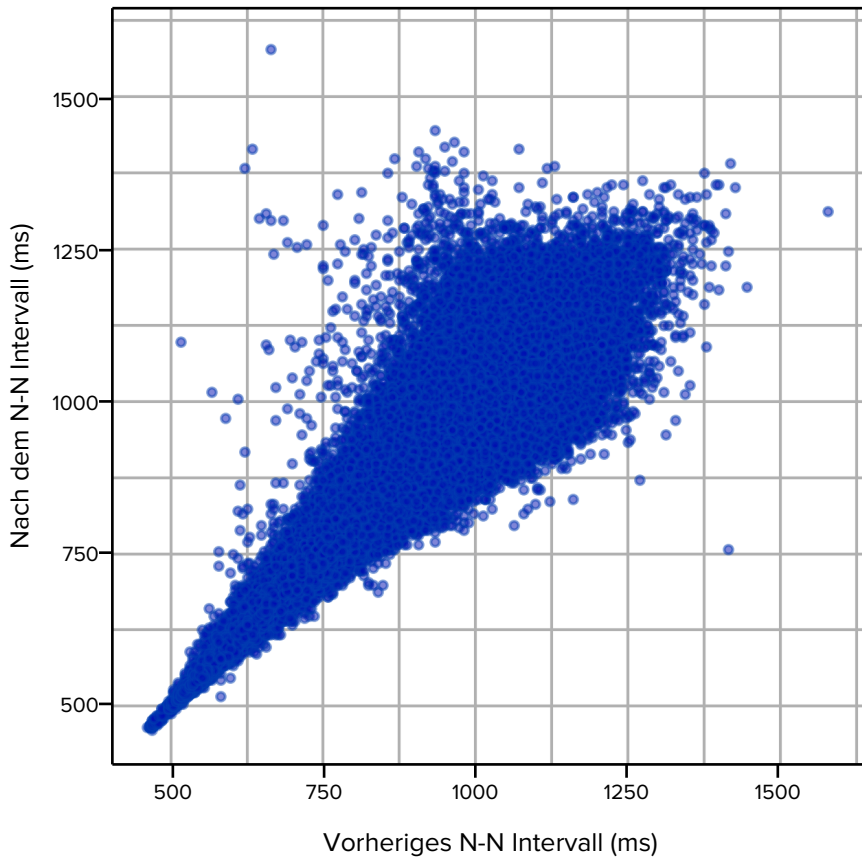
<b>Gesamtzahl V Schläge</b>	5
Max V/Minute	1 anfang bei 18:10 (Tag 1)
Max V/Stunde	1 anfang bei 18:00 (Tag 1)
<b>Paare</b>	0
Schnellste	-
<b>Bigemini</b>	0
Längste	-
<b>Trigemini</b>	0
Längste	-
<b>Tachykardien</b>	0
Längste	-
Schnellste	-

## Supraventrikuläre

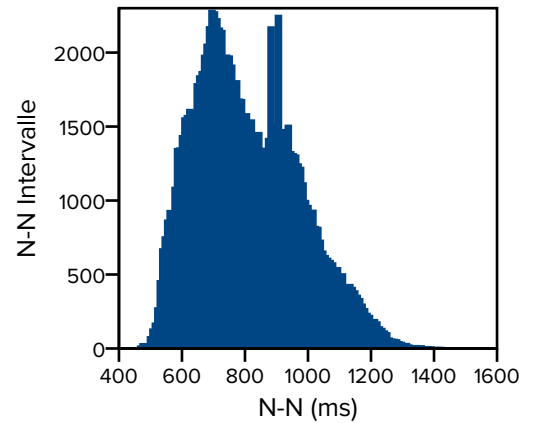
<b>Gesamtzahl SV Schläge</b>	26
Max SV/Minute	3 anfang bei 17:42 (Tag 1)
Max V/Stunde	10 anfang bei 17:00 (Tag 1)
<b>Paare</b>	0
Schnellste	-
<b>Bigemini</b>	0
Längste	-
<b>Trigemini</b>	0
Längste	-
<b>Tachykardien</b>	0
Längste	-
Schnellste	-

# Herzfrequenzvariabilität

## Poincare-Diagramm



## Histogramm der N-N-Intervalle



## HRV-Parameter

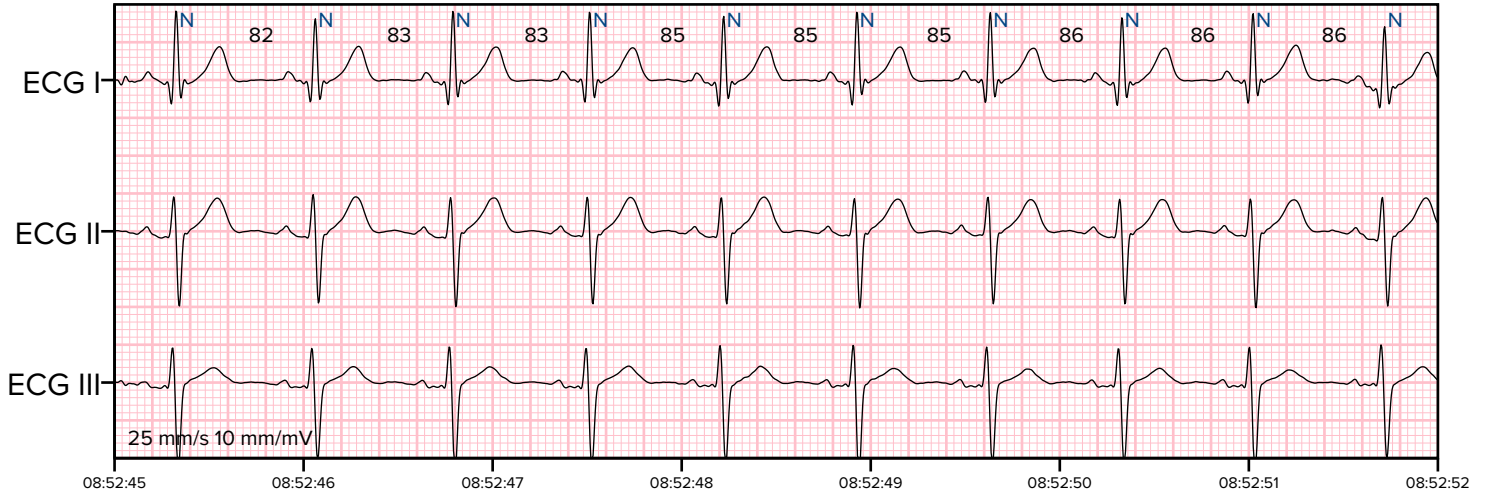
AVNN	802.35 ms
SDNN	165.33 ms
SDANN	144.42 ms
SDNN index	80.06 ms
rMSSD	57.19 ms
pNN20	45.67%
pNN50	24.29%
Dreieckiger Index	47.27

# Vorhofflimmern oder Vorhofflattern

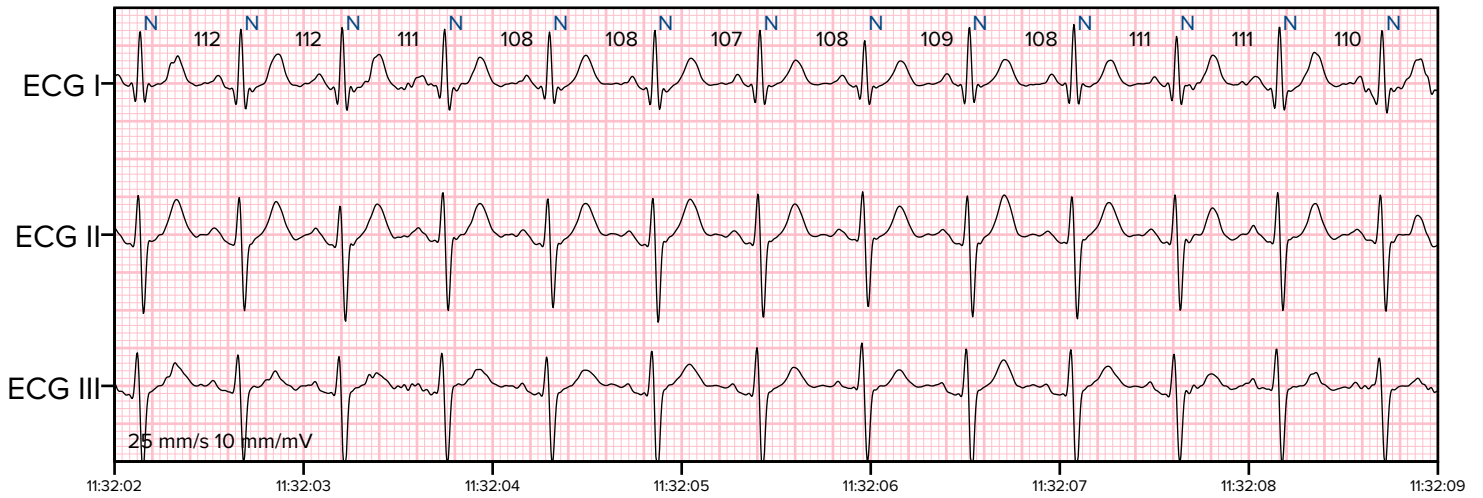
<b>Gesamtzeit</b>	-	Längste Episode	-
Durchschnittliche Episode	-	Kürzeste Episode	-

# Ausgewählte EKG-Ereignisse

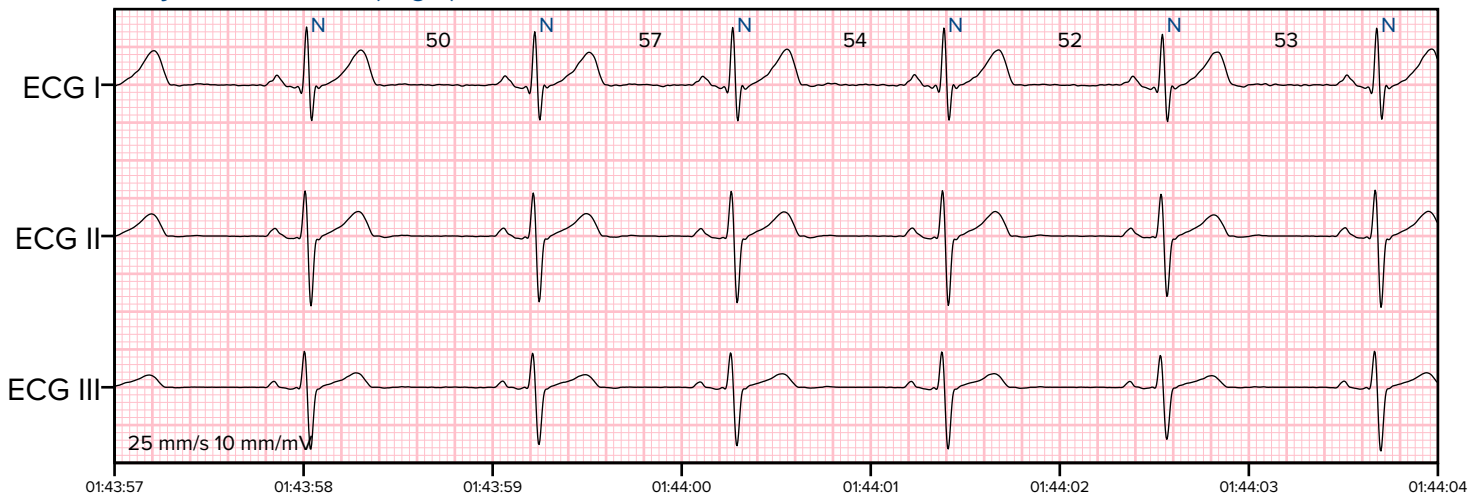
## Sinusrhythmus: 08:52:45 (Tag 2)



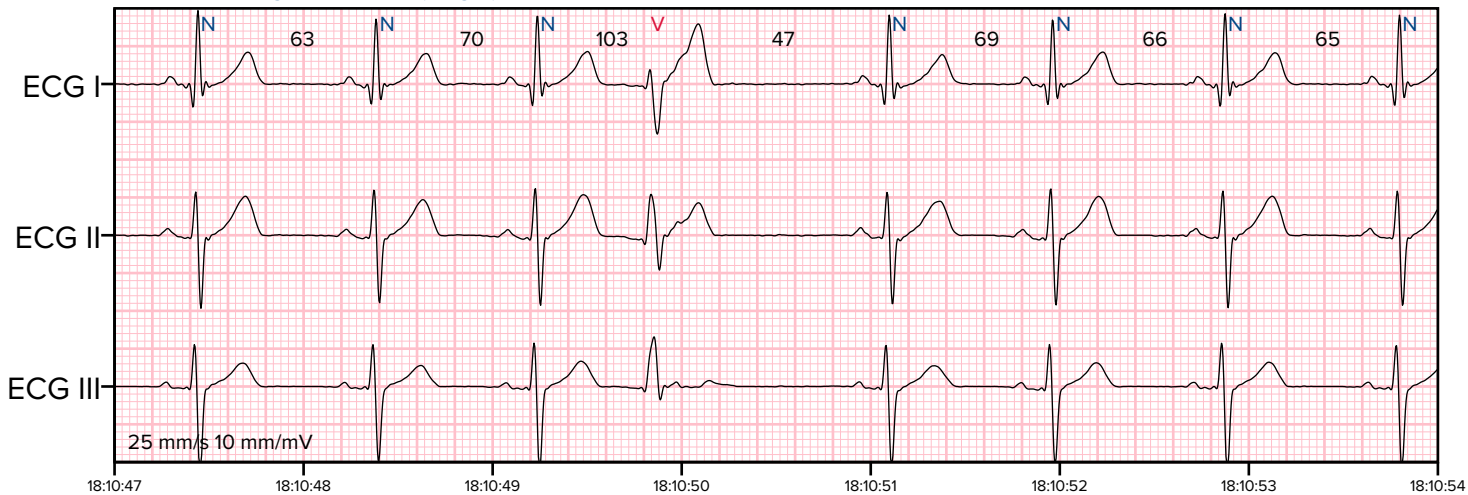
## Sinustachykardie: 11:32:02 (Tag 2)



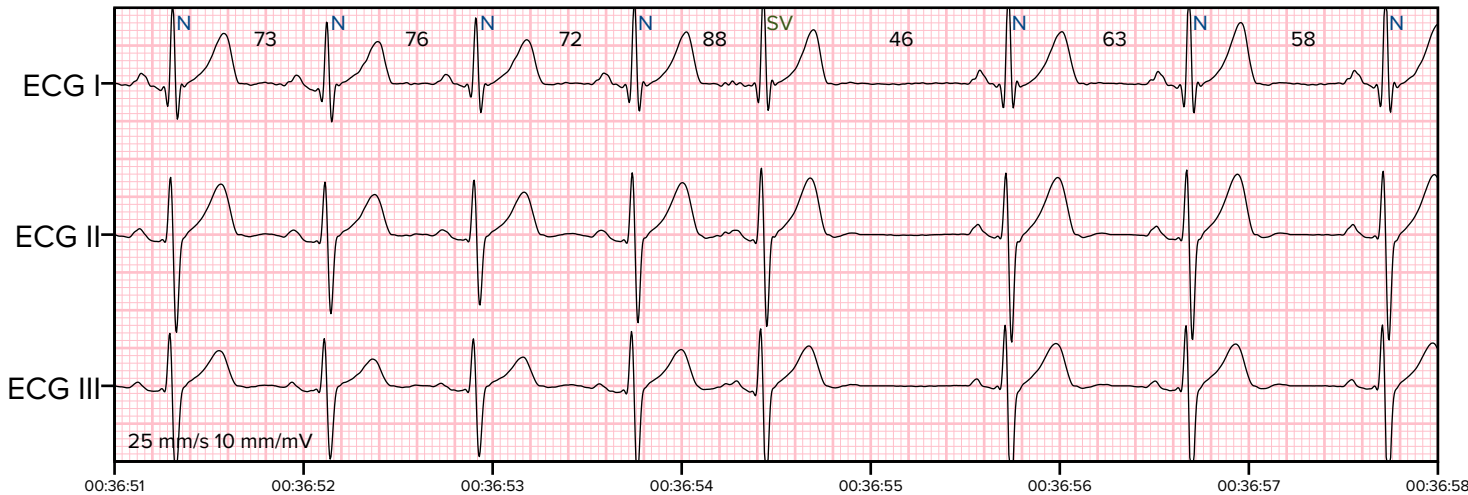
## Sinusbradykardie: 01:43:57 (Tag 2)



### Ventrikulärer Schläge: 18:10:47 (Tag 1)



### Supraventrikulärer Schläge: 00:36:51 (Tag 2)



### Algorithmeinstellungen

<b>Minimale Pausendauer</b>	2000 ms
<b>Alle Herzfrequenzwerte</b>	gemittelt pro Minute
<b>Sinustachykardie</b>	aufeinanderfolgende normale Schläge mit einer Rate > 100 bpm, die länger als 10 s dauern
<b>Sinusbradykardie</b>	aufeinanderfolgende normale Schläge mit einer Rate < 60 bpm, die länger als 10 s dauern
<b>Ventrikuläre Salve</b>	3-7 aufeinanderfolgende ventrikuläre Schläge mit einer Rate > 100 bpm
<b>Ventrikuläre Tachykardie</b>	mehr als 7 aufeinanderfolgende ventrikuläre Schläge mit einer Rate > 100 bpm
<b>Ventrikuläre Bradykardie</b>	drei oder mehr aufeinanderfolgende ventrikuläre Schläge mit einer Rate < 50 bpm
<b>Supraventrikuläre Salve</b>	3-7 aufeinanderfolgende supraventrikuläre Schläge mit einer Rate > 100 bpm
<b>Supraventrikuläre Tachykardie</b>	mehr als 7 aufeinanderfolgende supraventrikuläre Schläge mit einer Rate > 100 bpm
<b>VHF</b>	Vorhofflimmern oder Vorhofflattern, die länger als 30 s dauern
<b>LEAD-OFF</b>	mindestens eine Elektrode war nicht richtig an der Brust des Patienten angebracht